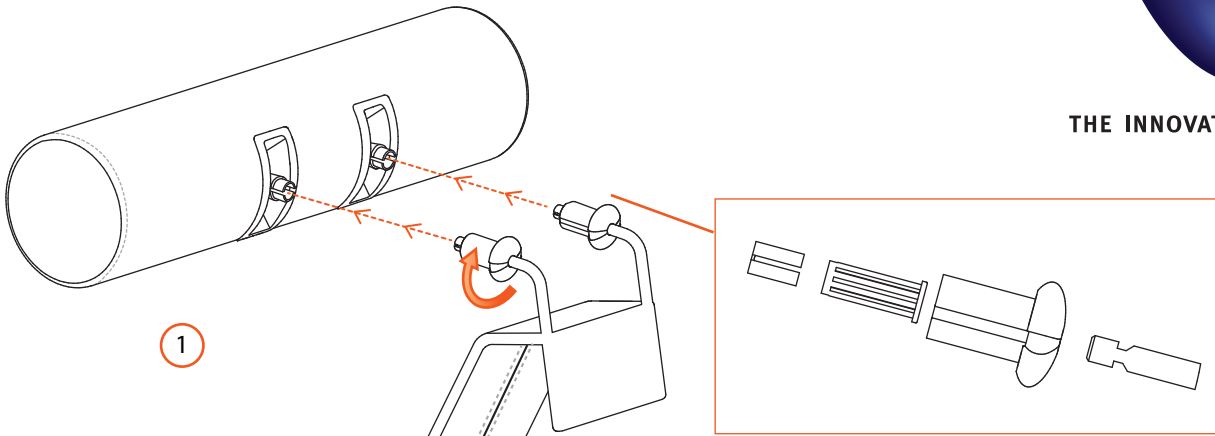


# Assembly Stressless® E200/E300 Headrest



THE INNOVATORS OF COMFORT™



**UK/US:** Although the headrest can be removed, we recommend that once you have chosen the ideal place to attach it, then it should remain there so. The attachment, after time, will create pressure marks on the back part of the sofa.

**NO:** Vi anbefaler at nakkestøtten har en fast plass, ettersom bøyelene etter en stund vil sette trykkmerker i ryggen på sofaen.

**DK:** Vi anbefaler, at nakkestøtten har en fast plads, eftersom bøjlen efter en stund vil sætte trykmærker i ryggen på sofaen.

**DE:** Die Kopfstütze kann entfernt werden. Wir empfehlen jedoch, wenn die optimale Position für sie gefunden ist, diese beizubehalten, da die Halterung im Lauf der Zeit Druckstellen auf dem Sofarücken hinterlässt.

**FIN:** Vaikkakin niskatuen paikkaa voi vaihtaa, suosittelemme että kun olet kerran asettanut sen sopivimpaan paikkaan, jätä sen siihen. Ajan saatossa, kiinnitysosista syntyy painauma sohvän takaosaan.

**NL:** Hoewel de hoofdsteun kan worden verwijderd, adviseren we dat wanneer u eenmaal de ideale plaats ervoor hebt gekozen, de hoofdsteun daar ook te houden. De bevestiging ervan zal namelijk, na verloop van tijd, leiden tot drukplekken op de rug van de bank.

**FR:** Bien que la tête puisse être retirée, nous vous recommandons de choisir sa place idéale et de l'attacher une fois pour toutes. En effet, après un certain temps, la tête pourrait créer des marques de pression sur la partie arrière du canapé.

**ES:** Aunque el cabezal pueda quitarse, le aconsejamos elegir su emplazamiento y atarlo una vez para siempre. Pues, puede que a lo largo del tiempo, el cabezal cree algunas marcas al presionar la parte trasera del sofá.

**B:** Hoewel de hoofdsteun kan worden verwijderd, adviseren wij dat zodra u de ideale plaats hebt verkozen om het definitief vast te maken. Immers, na een gedurende tijd, kan de hoofdsteun merken van druk veroorzaken op het achterdeel van de zitbank.

**JP:** このヘッドレストは取り付け位置を任意に設定できますが、長く同じ位置でご利用されますとソファの背もたれにヘッドレストのフレーム跡がつくことがございます。一度最適な位置を決定しましたらその位置でのご使用をお勧めいたします。

